

Datenaustausch mit dem PDA

1. Grundvoraussetzungen
2. Daten auf den PDA kopieren
3. Daten vom PDA auf den PC kopieren
4. PDA Daten in LAGER 3000 importieren



1. Grundvoraussetzungen

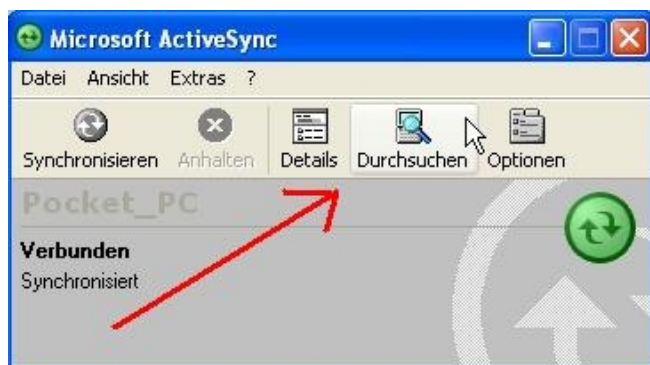
ActiveSync ermöglicht das Erstellen einer Synchronisierungspartnerschaft zwischen Ihrem mobilen Gerät und einem PC über eine Kabel-, Dockingstation-, Bluetooth- bzw. Infrarot-Verbindung. Mit ActiveSync können Sie das mobile Gerät außerdem über Ihren PC mit anderen Ressourcen verbinden. Sie können jedoch keine Remotesynchronisierung auf einen PC über ein Modem oder eine Netzwerkverbindung durchführen.

Verwenden Sie ActiveSync, um die Informationen auf dem mobilen Gerät und dem PC auf dem aktuellsten Stand zu halten. Wenn Sie Informationen auf einem Computer ändern, werden die Änderungen bei der nächsten Synchronisierung automatisch auch an den entsprechenden Informationen auf dem anderen Computer vorgenommen. Unabhängig davon, auf welchem Computer Sie die Daten anzeigen, Sie können sich sicher sein, immer mit den aktuellsten Daten zu arbeiten.

Das „Windows Mobile-Gerätecenter“ müsste schon auf Ihren Rechner vorinstalliert sein. Ansonsten.... Installieren Sie Microsoft ActiveSync von der TaylorCom CD (\\DBEngine\PocketPC\ActiveSync*.*) oder Download von www.microsoft.de

 Das Handbuch zum ES400 liegt auf der CD im ES400 Verzeichnis.

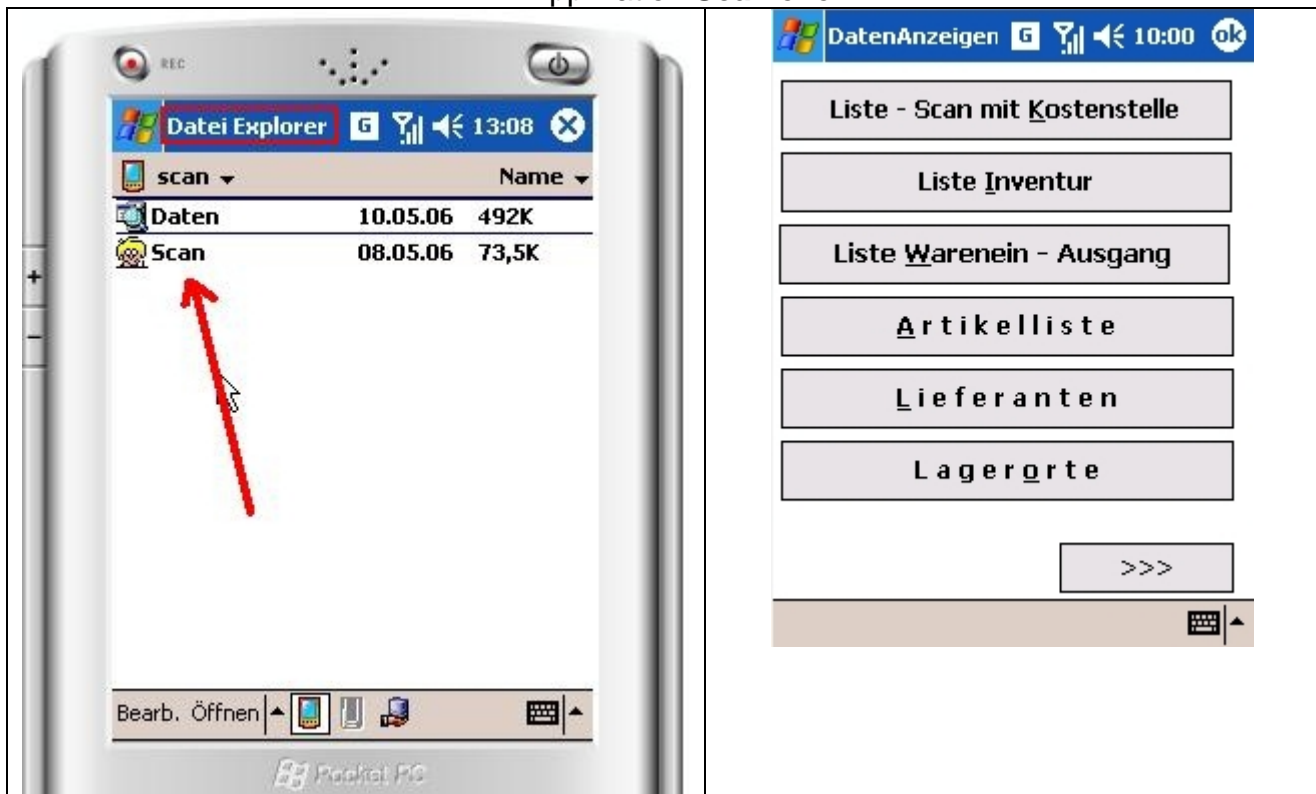
Alle Daten (Motorola ES400) liegen im Verzeichnis.... \\Scan





Hier liegen auch die Exportdateien!

Um das Scannerprogramm zu starten öffnen Sie den **PDA Explorer** und starten die Applikation **Scan.exe**



Mit der Scannersoftware können Sie Z. Zt. Ihre „Inventur“,Warenaus- u. Eingänge nach Kostenstellen... Lieferanten“ durchführen.

Weitere Applikationen sind geplant.

Wareneingang 09:59

1 2 3 4 5 6 7 8 9

EAN oder ArtikelNr eingeben!

4000254984102 0

Lief. Marx Autoteile

Lager Lager 1. Etage

Ausgang Eingang

Stck: 4,00 + +

Speichern Scannen

Liste >>>

Scannen 09:59

Scan mit Kostenstelle

Inventur

Warenein- u. Ausgang I

Warenein- u. Ausgang II

>>>

Export 10:00

Export mit Kostenstelle

Export Inventur

Export Warenein-Ausgang

>>>

State = Gas Ta 10:15

Suchen

Artikel	Stck	VKPreis	EAN
Trnke mit	0	55,00	40068731
Trnke mit	0	8,95	40068731
Trnke mit	0	32,95	40068731
Trnke	0	34,95	40068738
Trnke	0	1,95	40068738
Trnke	0	9,00	40068738
DUFTGLA:	0	4,39	40060643
Wassersk	0	299,00	40068738
Wassersk	0	179,00	40068738
Wassersk	0	199,00	40068738

Liste löschen Suchscan >>>

Lieferanten List 10:11

LFNR	Lieferant
0	kein Lieferant
1	Falter Chemie
2	Bhning & Joswig
3	Supplies Team
6	Stefan Rollar
7	Marx Autoteile
8	Eugen Nlle
9	Heinz Werner oHG
10	Sinell EDV
11	Wilms
12	Ungeheuer & Hermes
14	Stanles

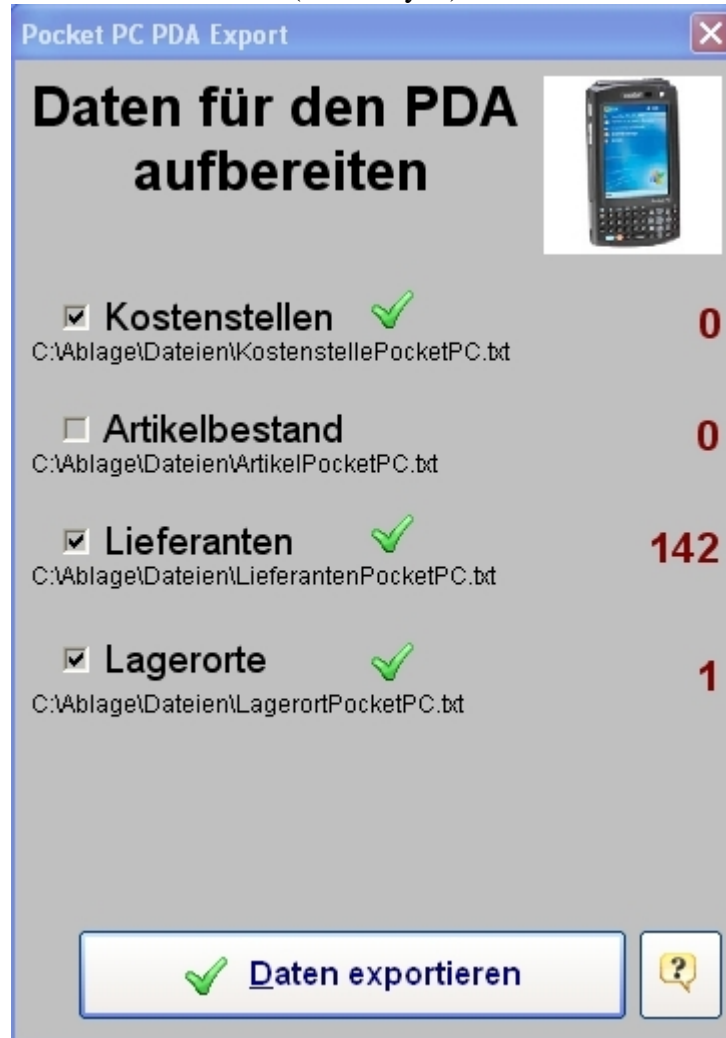
Liste löschen >>>

EAN Code Scannen oder eine Artikelnummer frei eingeben. Daten werden in eine Mobile SQL Datenbank gespeichert.

2. Daten auf den PDA kopieren

Wenn Sie Ihre Warenausgänge nach Kostenstellen zuordnen möchten, starten Sie LAGER 3000. Anschl. gehen Sie in das Menü Barcode Scanner „PDA Export“.

Hier können Sie Ihre Kostenstelle exportieren und auf den PDA (Verzeichnis [\\Scan](#)) kopieren (ActiveSync)



Beim Programmstart der Scannersoftware (auf dem PDA) werden diese Daten automatisch in die Mobile Datenbank importiert.

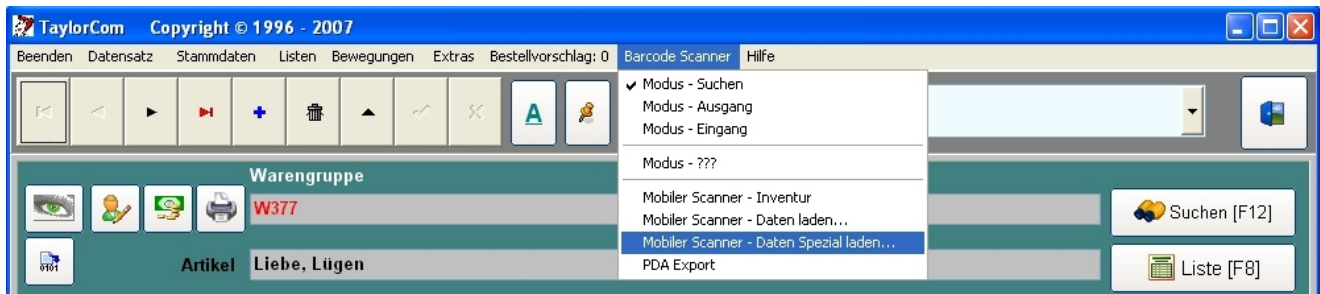
3. Daten vom PDA auf den PC kopieren

Z. Zt. existieren 3 Exportfunktionen auf dem PDA.

- a.) Inventur (ExportInventur.txt)
- b.) Warenausgänge nach Kostenstellen (ExportKostenstelle.txt)
- c.) Export Warenein- u. Ausgänge

Nach dem Export liegen die Dateien wiederum im Verzeichnis [\\Scan](#)

Die Datei ExportKostenstelle.txt bzw. ExportEinAusgang.txt wird in LAGER 3000 importiert.
Hierzu starten Sie die Software LAGER 3000 und gehen in das
Menü „Barcode Scanner\Mobiler Scanner – Daten Spezial laden..“



Dort können Sie die Datei laden und Warenausgänge nach Kostenstellen erzeugen.
Möchten Sie Inventurdaten laden (ExportInventur.txt), gehen Sie in das Menü
Menü „Barcode Scanner\Mobiler Scanner – Inventur.“



Copyright © 2012 TaylorCom, All Rights Reserved
Irrtümer und Änderungen vorbehalten.
Alle Warenzeichen sind Eigentum ihrer Inhaber.

Update auf <http://www.winlager.de/update.htm>

TaylorCom
Hummelweg 6
32549 Bad Oeynhausen

Tel. 05731 - 98 15 480

taylor@winlager.de
www.Winlager.de