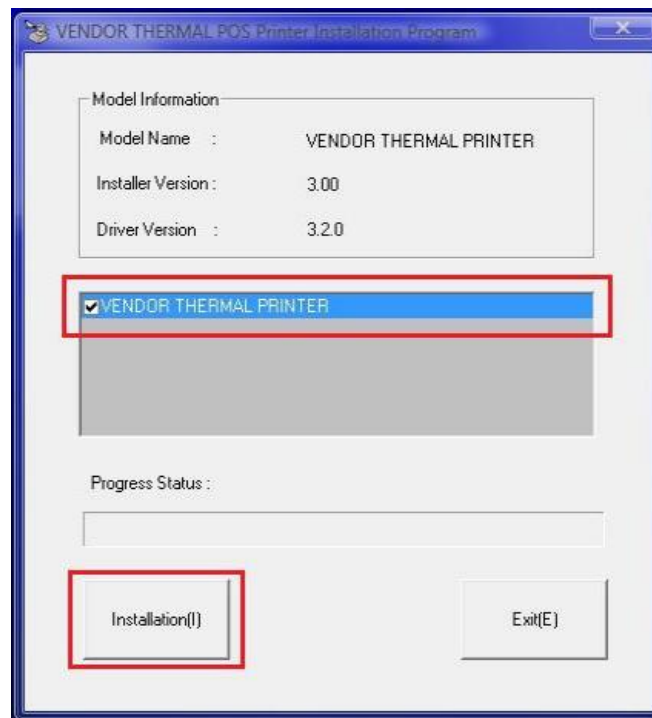
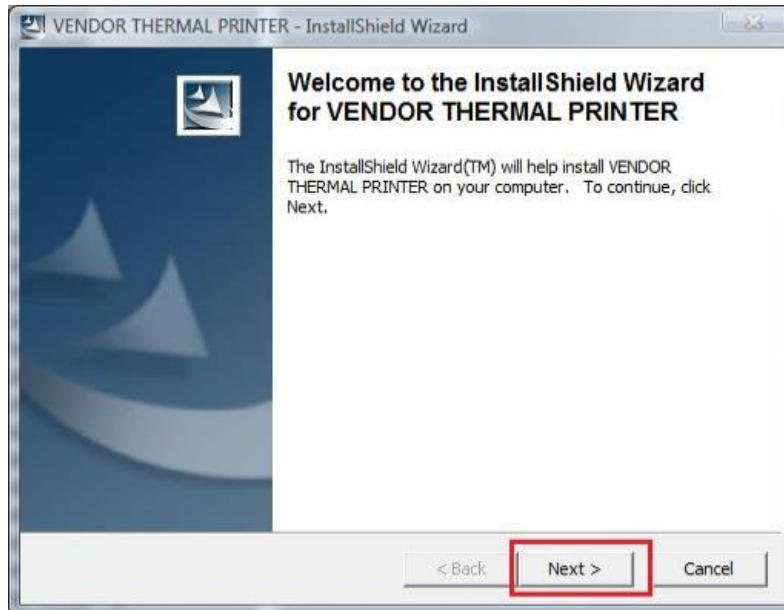


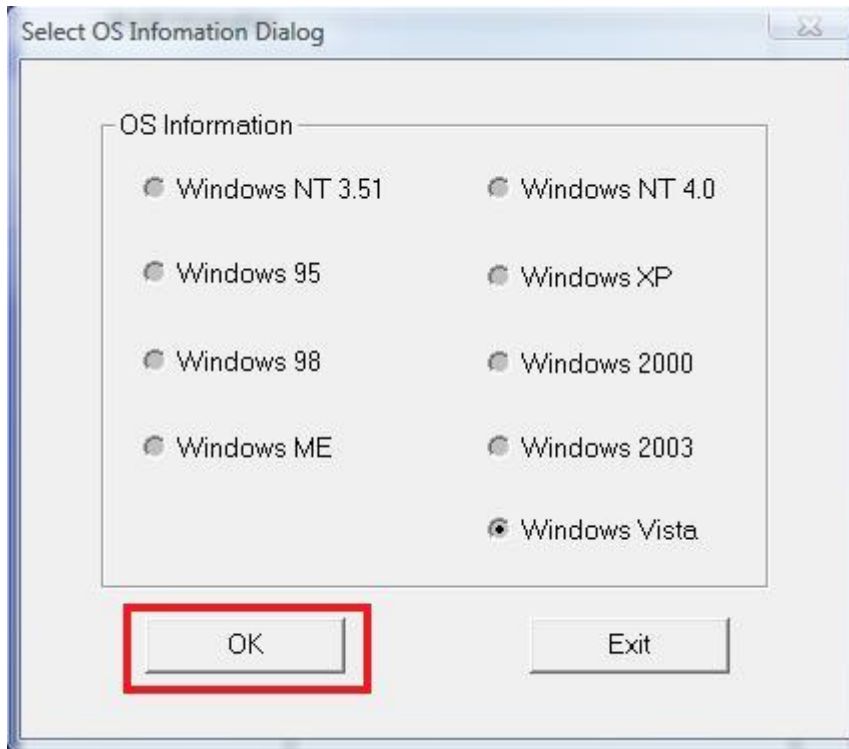
# Bondruckerinstallation

Starten Sie den Druckertreiber von der CD... CD\\DBEngine\\\_Bondrucker\_8150\\VENDOR THERMAL PRINTER 3.2.0.exe

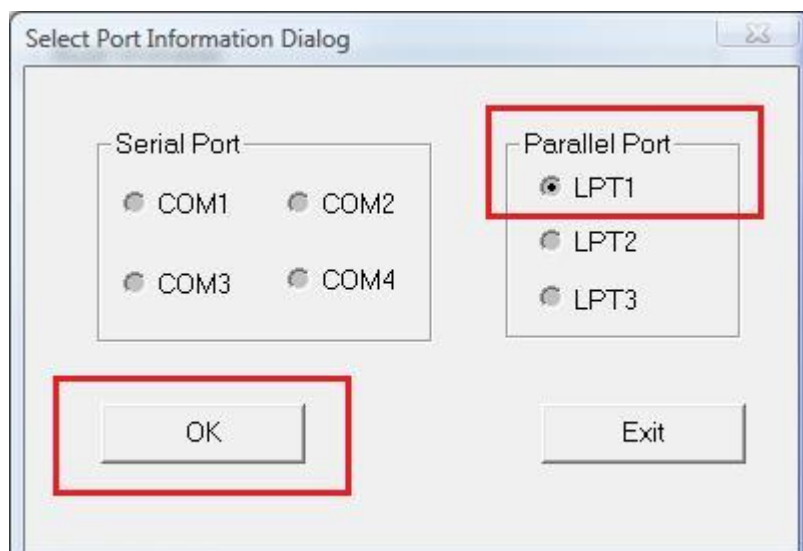
oder alternativ vom Internet... <http://www.winlager.de/treiber/VENDOR THERMAL PRINTER%203.2.0.exe>



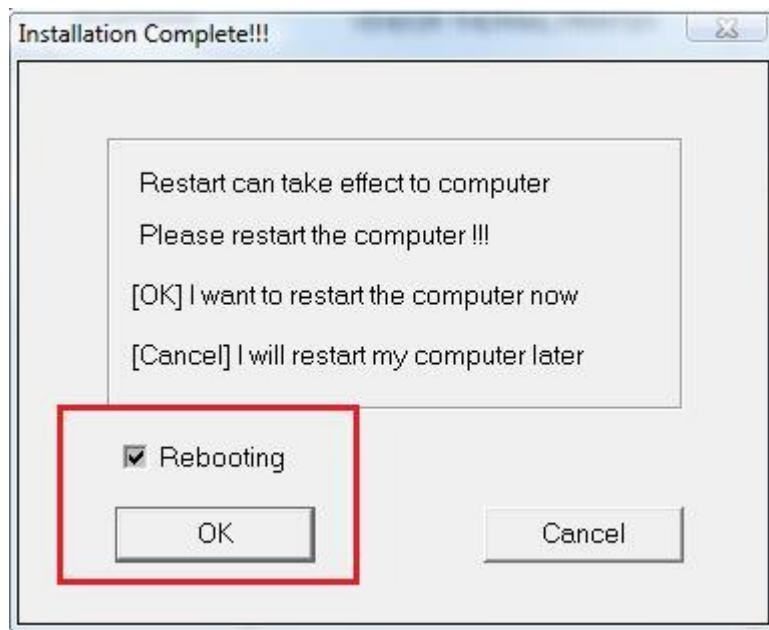
## Wählen Sie hier Ihr Betriebssystem aus



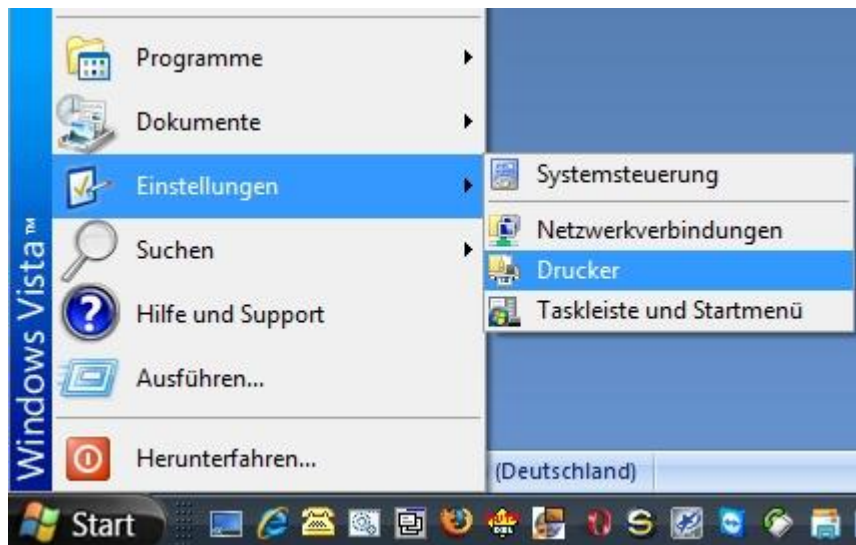
**Hier wählen Sie LPT1. Die USB Zuweisung wird erst später eingestellt!!!**

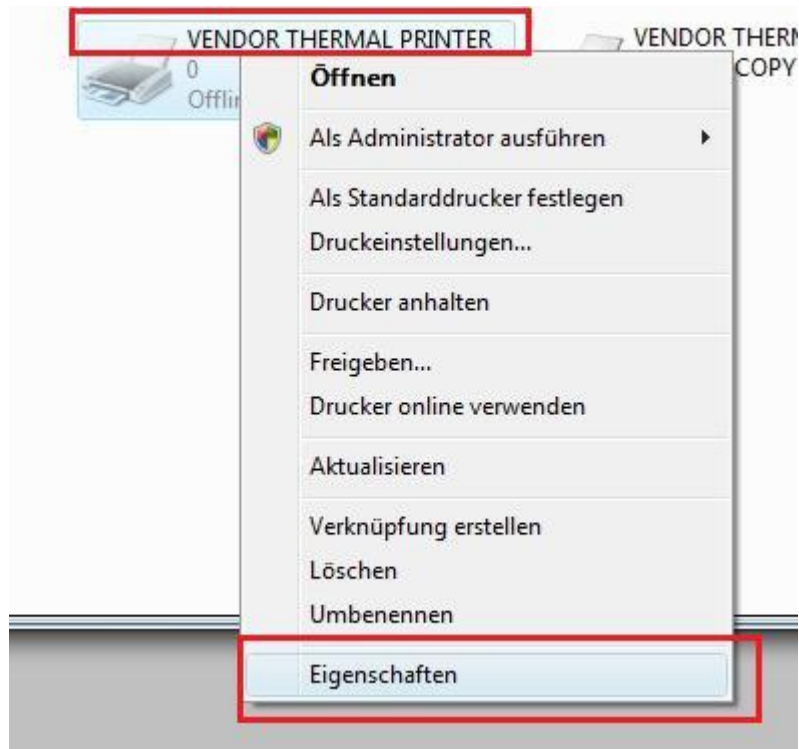


**Nach der Installation den Rechner neu starten.**

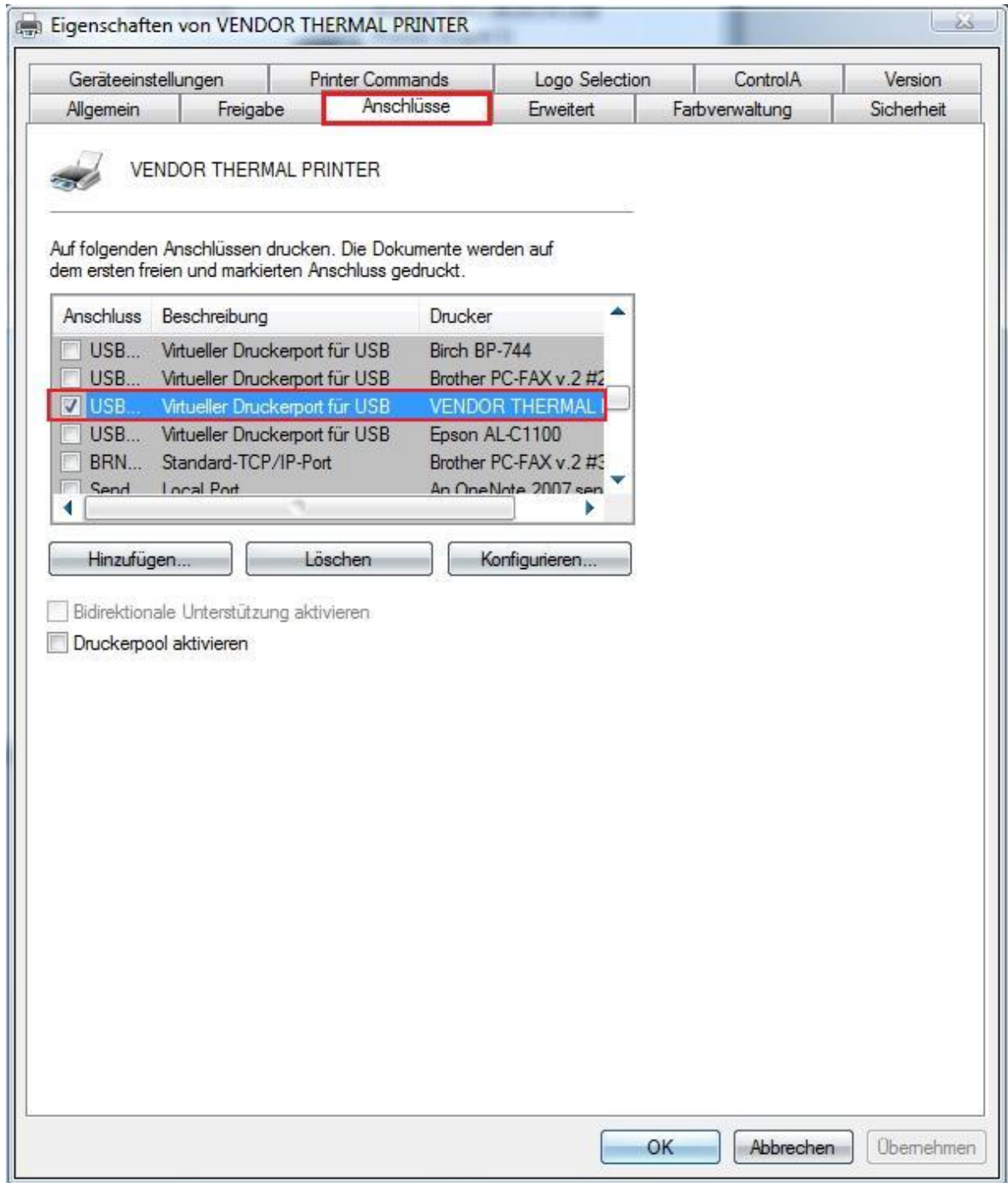


**Nach dem Rechnerstart in die Druckereinstellungen gehen**

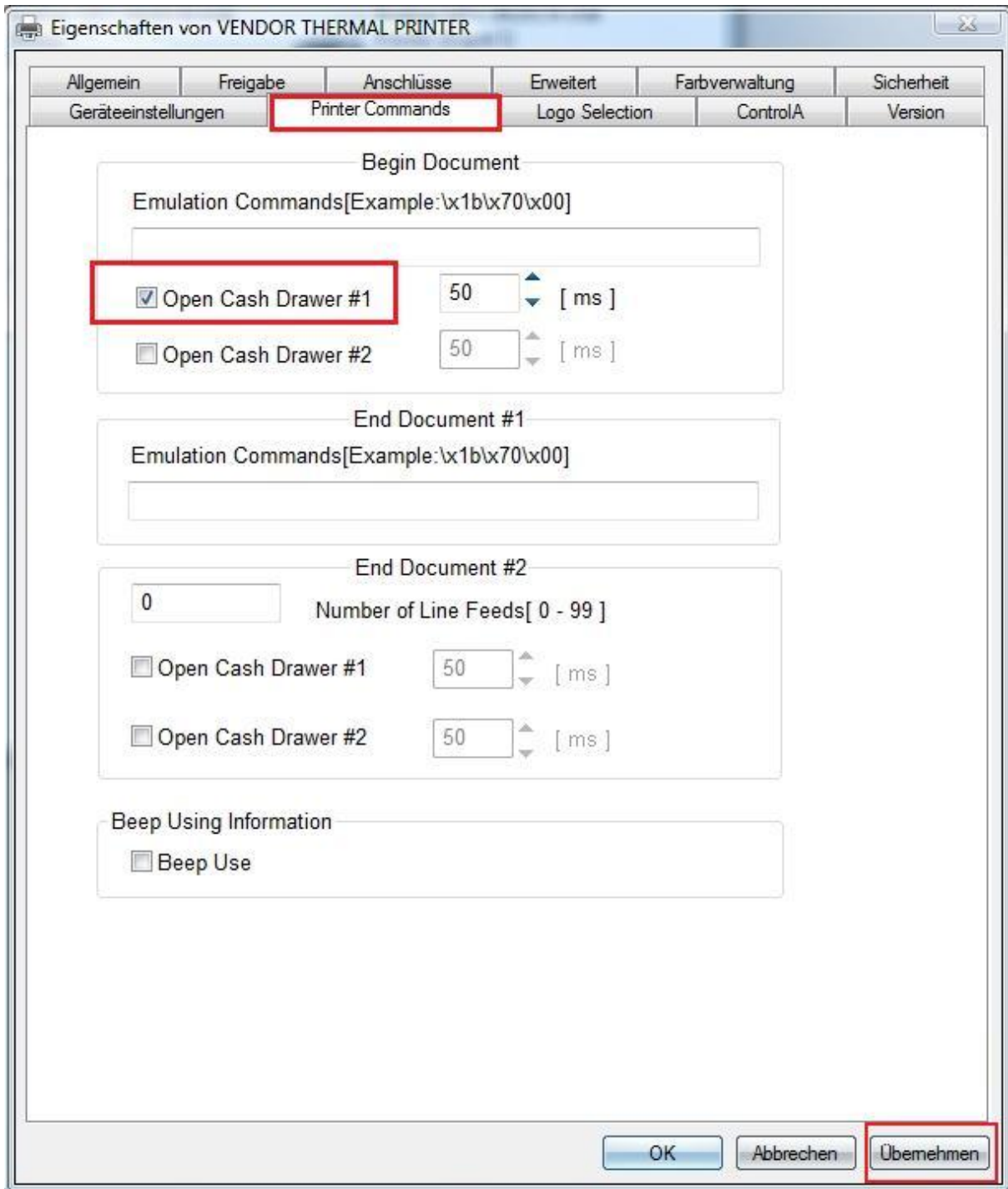




## USB Anschluss Zuweisen und eine Testseite (Allgemein) drucken



**Sollte eine Kassenlade am Drucker sein...folgende Parameter setzen.**



**Parameter Kassenschublade nicht aktivieren!!!!**